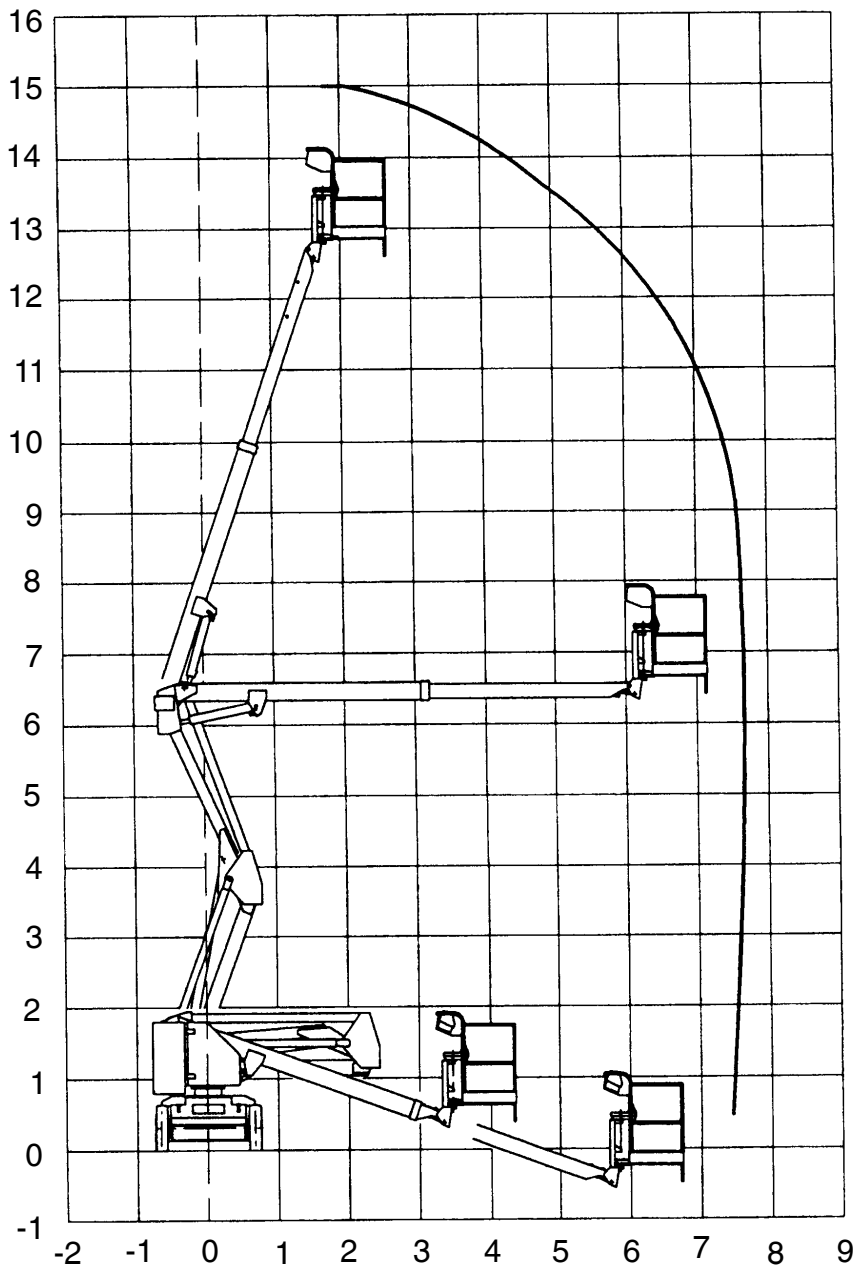
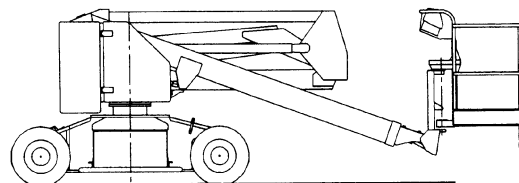


## HA 15 i



### NACELLE ETROITE



### CARACTÉRISTIQUES

- Fonctionne à l'électricité
- Hauteur de travail de 15 m
- Déport maximum de 7.7 m
- Panier (L x l) : 1.2 x 0.8 m
- Supporte une charge de 250 kg
- Dimensions (L x l x h): 5.7x1.5x1.97 m
- Poids : 6.6 tonnes

Retrouvez nous sur le web : [www.freche.fr](http://www.freche.fr)

**Vitrolles**

**Marseille**

**Orange**

**Toulon**

**Toulouse**

**Tél.**

**04 42 89 13 12**

**Fax**

**04 42 79 74 60**

**Tél.**

**04 91 500 565**

**Fax**

**04 91 500 307**

**Tél.**

**04 90 115 115**

**Fax**

**04 90 115 116**

**Tél.**

**04 94 334 333**

**Fax**

**04 94 330 453**

**Tél.**

**05 62 875 777**

**Fax**

**05 62 875 358**